

**CONSEIL NATIONAL DES EXAMENS AU RWANDA**



**B.P. 3817 KIGALI.- TEL/FAX 86871**

<u>Numéro complet de l'élève</u>			
<i>Province</i>	<i>District</i>	<i>Centre d'examen</i>	<i>Elève</i>
<input type="text"/>	<input type="text"/>	<input type="text"/>	<input type="text"/>

**EXAMEN NATIONAL DE FIN D'ETUDES PRIMAIRES 2001-2002**

**JUIN 2002**

**SCIENCE ELEMENTAIRE ET ETUDE DU MILIEU**

**Durée : deux heures**

**Points :**

**/100**

**Instructions :**

Ecris correctement tous les codes prévus à la première page.

Réponds à toutes les questions.

Lis attentivement chaque question avant d'y répondre.

**SECTION A.**

**Aux questions 1 à 5, réponds par vrai si l'affirmation est correcte et réponds par faux si l'affirmation n'est pas correcte.**

1. Le gaz oxygène est nécessaire pour brûler des choses.....(1pt)
2. Le liquide est un des trois états de la matière.....(1pt)
3. La coupe des arbres pour en faire du charbon de bois ne cause pas de problèmes environnementaux. ....(1pt)
4. Les casseroles en aluminium sont des bons conducteurs de la chaleur et il est ainsi dangereux de les utiliser pour cuire la nourriture. ....(1pt)
5. Quand un solide devient liquide, le changement est appelé ébullition. .... (1pt)
6. Fais correspondre les organes de la liste A avec leurs fonctions de la liste B. A chaque organe tu feras correspondre une seule fonction.

<b>A</b>	<b>B</b>	
Coeur	Digestion	
Poumons	Circulation du sang	
Estomac	Reproduction	
Utérus	Respiration	
	Mouvement	<b>(4pts)</b>

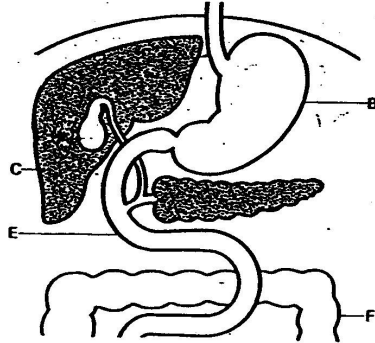
**7. Complète par le mot correct choisi parmi les mots placés entre les parenthèses suivantes:**

**(Herbivores, Omnivores, Carnivores, Chaîne alimentaire)**

Les animaux qui mangent seulement des herbes sont appelés .....  
tandis que les animaux qui mangent seulement de la viande sont appelés .....

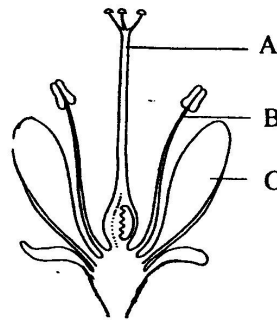
Quand les herbes sont mangées par quelques animaux et les animaux qui mangent des herbes sont mangés par d'autres animaux, le processus est appelé..... **(3pts)**

8. La figure 1 ci-dessous représente une partie de l'appareil digestif.  
 Nomme les parties marquées B,C et F. **(3pts)**



B est.....C est .....F est .....

9. La figure 2 ci-dessous représente une fleur.



Nomme les parties marquées A, B et C. **(3pts)**

A est .....B est ..... C est .....

10. Fais correspondre les germes de la liste A avec les maladies qu'ils causent de la liste B. **(3pts)**

**Liste A**

Bactérie

Virus

Champignon

**Liste B**

Sida

Tuberculose

Teigne

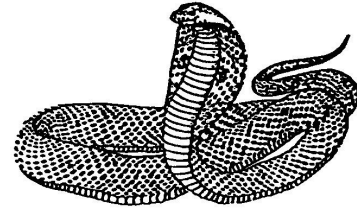
11. Donne les noms de **deux** maladies contre lesquelles les enfants sont vaccinés quand ils ont un âge inférieur à cinq ans.....  
 .....**(2pts)**

12. Observe les images de quelques animaux qui suivent et indique pour chaque animal s'il appartient à un groupe de: **Mammifères, Reptiles, Amphibiens, Oiseaux.**

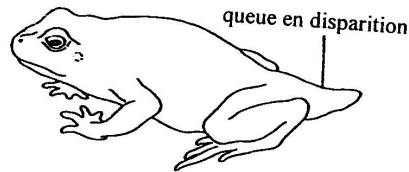
A



B



C



D



A appartient à.....B appartient à .....  
 C appartient à .....D appartient à ..... **(4pts)**

13. Fais correspondre les aliments de la liste A avec leur utilisation de la liste B. Chaque aliment sera lié à une seule utilisation.

**Liste A**

**Liste B**

Pommes de terre

Construction du corps

Haricots

Donner de l'énergie

Fruits

Fournir des vitamines

Sel

Fortification des os **(4pts)**

14. Donne **quatre** raisons de planter les arbres (forêts) au Rwanda. **(4pts)**

.....  
 .....  
 .....  
 .....

15(a) Pour quelles raisons l'agriculture est-elle importante pour le peuple Rwandais? Donnes-en **deux.**

.....  
 ..... **(2pts)**



- (a) Sur le diagramme, quel système utilise l'homme? ..... **(1pt)**  
(b) Donne **un** avantage de l'utilisation d'un tel système. **(1pt)**  
.....

**SECTION B.**

20. Cite par leurs noms **deux** des héros rwandais. **(2pts)**  
.....

21. Quel est le nom de l'actuel président de l'Assemblée Nationale du Rwanda? ..... **(1pt)**

22. Indique les sièges des organisations suivantes : **(2pts)**  
(a) O.U.A. .... (b) O.N.U .....

23. (a) Donne **deux** conséquences du Génocide qui s'est produit au Rwanda en 1994. **(2pts)**  
.....  
.....

(b) Que peut faire le peuple rwandais pour que le Génocide ne se reproduise plus? **(2pts)**

(i) .....  
(ii) .....

24. Donne **une** raison pour laquelle les Américains sont allés se battre en Afghanistan vers la fin de l'année 2001. **(1pt)**  
.....

25. Quel est le nouveau nom de l'Armée Rwandaise? ..... **(1pt)**

26. Cite **trois** problèmes qu'ont certains enfants du Rwanda. **(3pts)**  
.....  
.....  
.....

27. Indique **une** responsabilité que chacune des personnes suivantes a dans une famille. **(2pts)**

(a) Une mère .....  
(b) Un père .....

28. Donne **deux** mauvais effets de boire beaucoup d'alcool (bière). **(2pts)**  
.....  
.....

29. Indique les deux plus importants commandements de Dieu. **(2pts)**  
.....

30. Nomme le siège des religions suivantes. **(3pts)**

- (a) L'Eglise Catholique Romaine.....
- (b) Protestants ou Eglise Anglicane .....
- (c) Islam .....

31. A quel jour de la semaine ceux qui suivent vont aux prières ? **(2pts)**

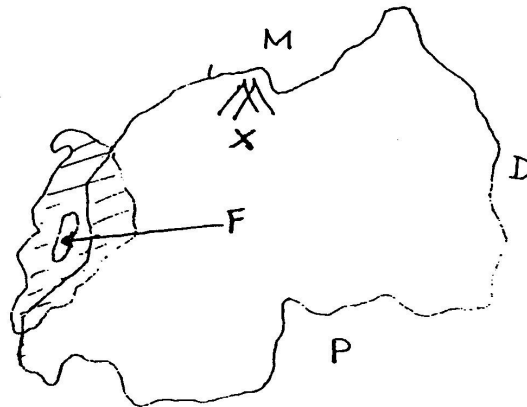
- (a) Musulmans .....
- (b) Adventistes du septième jour.....

32. (a) Nomme le volcan de la R.D Congo (ex-Zaïre) qui est entré en éruption en janvier 2002. **(1pt)**

(b) Indique **deux** conséquences que l'éruption volcanique a eu sur les habitants de Goma. **(2pts)**

.....  
.....

Observe attentivement la carte du Rwanda ci-dessous et réponds aux questions 33 à 37. **(5pts)**



33. Donne le nom de la rivière entre le Rwanda et le pays **D** .....

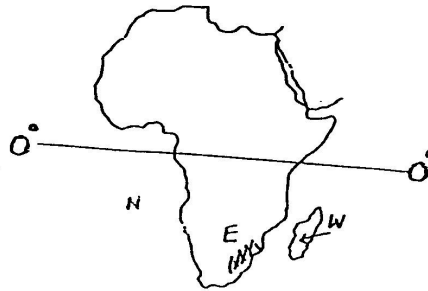
34. Donne le nom du pays **M** .....

35. Donne le nom de la Capitale du pays **P** .....

36. Quelles sont les chaînes de montagnes marquées **X** ? .....

37. Donne le nom de l'île du Lac Kivu marquée **F** .....

Observe attentivement la carte d'Afrique ci-dessous et réponds aux questions 38 à 40.



38. (a) Donne le nom de la ligne marquée 0°( Latitude)..... **(1pt)**  
 (b) Nomme **un** pays à travers lequel la ligne marquée 0° passe ..... **(1pt)**
39. Donne le nom de l'île marquée **W** ..... **(1pt)**
40. Donne le nom de l'océan marqué **N** ..... **(1pt)**
41. (a) Nomme **un** pays du Moyen Orient qui produit du pétrole **(1pt)**  
 .....  
 (b) Donne **un** usage du pétrole. .... **(1pt)**
42. Nomme la plus haute montagne du monde. .... **(1pt)**
43. Indique **deux** choses importantes quelconques que le gouvernement du Rwanda a fait depuis 1994. **(2pts)**  
 .....
44. Quels sont les nouveaux noms des unités administratives du Rwanda suivantes? **(2pts)**  
 (a) Communes ..... (b) Préfectures .....
45. Nomme **deux** pays de la région des Grands Lacs qui ont été colonisés par l'Allemagne. .... **(2pts)**
46. Dans l'ancienne Egypte à quoi servaient **(2pts)**  
 (a) les Pyramides? .....  
 (b) les Papyrus? .....
47. Donne **deux** conséquences que le commerce des esclaves a eu sur le continent Africain. **(2pts)**  
 .....